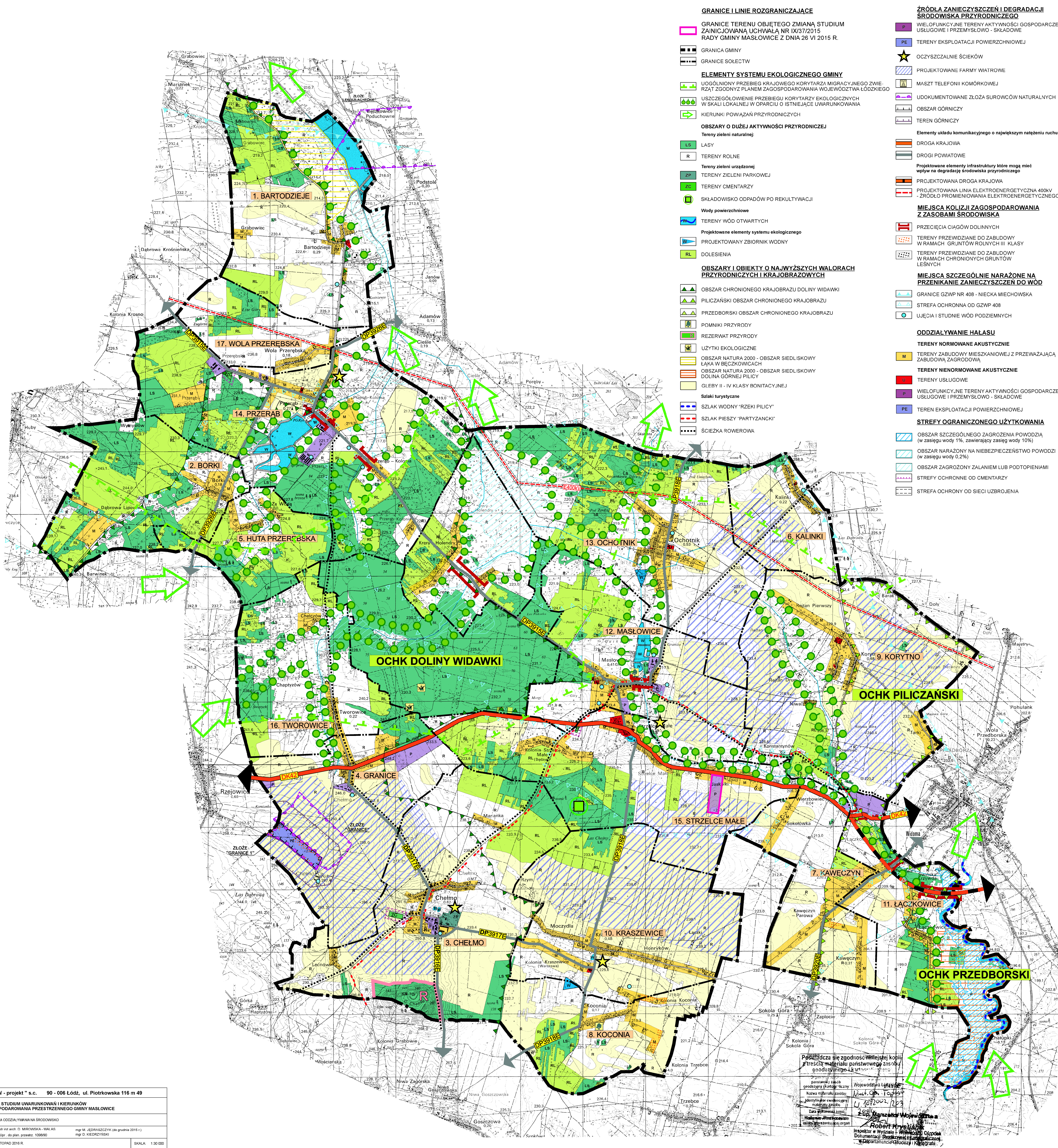


ZMIANA STUDIUM UWARUNKOWAŃ I KIERUNKÓW ZAGOSPODAROWANIA PRZESTRZENNEGO GMINY MASŁOWICE PROGNOZA ODDZIAŁYWANIA NA ŚRODOWISKO 1:30000



- GRANICE I LINIE ROZGRANICZAJĄCE**
- GRANICE TERENU OBJĘTEGO ZMIANĄ STUDIUM ZAINICJOWANA UCHWAŁĄ NR IX/37/2015 RADY GMINY MASŁOWICE Z DNIA 26 VI 2015 R.
 - GRANICA GMINY
 - GRANICE SOLECTW
- ELEMENTY SYSTEMU EKOLOGICZNEGO GMINY**
- UOGÓLNIONY PRZEBIEG KRAJOWEGO KORYTARZA MIGRACYJNEGO ZWIERZĄT ZGODNY Z PLANEM ZAGOSPODAROWANIA WOJEWÓDZTWA ŁÓDZKIEGO
 - USZCZEGÓLNIENIE PRZEBIEGU KORYTARZA EKOLOGICZNYCH W SKALI LOKALNEJ W OPARCIU O ISTNIEJĄCE UWARUNKOWANIA
 - KIERUNKI POWIĄZAŃ PRZYRODNICZYCH
- OBSZARY O DUŻEJ AKTYWNOŚCI PRZYRODNICZEJ**
- Tereny zieleni naturalnej:
- LS LASY
 - R TERENY ROLNE
 - ZP TERENY ZIELENI PARKOWEJ
 - ZC TERENY CMENTARZY
 - SKŁADOWISKO ODPADÓW PO REKULTYWACJI
- Wody powierzchniowe
- TERENY WÓD OTWARTYCH
 - Projektowane elementy systemu ekologicznego
 - PROJEKTOWANY ZBIORNIK WODNY
 - DOLESIENIA
- OBSZARY I OBIEKTY O NAJWYŻSZYCH WALORACH PRZYRODNICZYCH I KRAJOBRAZOWYCH**
- OBSZAR CHRONIONEGO KRAJOBRAZU DOLINY WIDAWKI
 - PILICZAŃSKI OBSZAR CHRONIONEGO KRAJOBRAZU
 - PRZEDBORSKI OBSZAR CHRONIONEGO KRAJOBRAZU
 - POMNIKI PRZYRODY
 - REZERWAT PRZYRODY
 - UŻYTKI EKOLOGICZNE
 - OBSZAR NATURA 2000 - OBSZAR SIEDLISKOWY ŁĄKA W BĘCZKOWICACH
 - OBSZAR NATURA 2000 - OBSZAR SIEDLISKOWY DOLINA GÓRNEJ PILICY
 - GŁĘBY II - IV KLASY BONITACYJNEJ
- Szlaki turystyczne
- SZLAK WODNY "RZĘKI PILICY"
 - SZLAK PIESZY "PARTYZANCKI"
 - ŚCIEŻKA ROWEROWA
- ŹRÓDŁA ZANIECZYSZCZENIA I DEGRADACJI ŚRODOWISKA PRZYRODNICZEGO**
- WIELOFUNKCYJNE TERENY AKTYWNOŚCI GOSPODARZEJ USŁUGOWEJ I PRZEMYSŁOWEJ - SKŁADOWE
 - TERENY EKSPLOATACJI POWIERZCHNIOWEJ
 - OCZYSZCZALNIE ŚCIEKÓW
 - PROJEKTOWANE FARMY WIAТРOWE
 - MASZT TELEFONII KOMÓRKOWEJ
 - UDOKUMENTOWANE ZŁOŻA SUROWCÓW NATURALNYCH
 - OBZAR GÓRNICZY
 - TEREN GÓRNICZY
- Elementy układu komunikacyjnego o największym natężeniu ruchu
- DROGA KRAJOWA
 - DROGI POWIATOWE
 - Projektowane elementy infrastruktury które mogą mieć wpływ na degradację środowiska przyrodniczego
 - PROJEKTOWANA DROGA KRAJOWA
 - PROJEKTOWANA LINIA ELEKTROENERGETYCZNA 400kV - ŹRÓDŁO PROMIENIOWANIA ELEKTROENERGETYCZNEGO
- MIEJSCA KOLIZJI ZAGOSPODAROWANIA Z ZASOBAMI ŚRODOWISKA**
- PRZECIĘCIA CIĄGÓW DOLINNYCH
 - TERENY PRZEWIDZIANE DO ZABUDOWY W RAMACH GRUNTÓW ROLNYCH III KLASY
 - TERENY PRZEWIDZIANE DO ZABUDOWY W RAMACH CHRONIENYCH GRUNTÓW LESNYCH
- MIEJSCA SZCZEGÓLNIE NARAŻONE NA PRZENIKANIE ZANIECZYSZCZEN DO WÓD**
- GRANICE GZWP NR 408 - NIECKA MIECHOWSKA
 - STREFA OCHRONNA OD GZWP 408
 - UJĘCIA I STUDNIE WÓD PODZIEMNYCH
- ODDZIAŁYWANIE HAŁASU**
- TERENY NORMATYWNE AKUSTYCZNE
- M TERENY ZABUDOWY MIESZKANIOWEJ Z PRZEWAJAJĄCĄ ZABUDOWĄ ZAGRODOWĄ
- TERENY NIENORMATYWNE AKUSTYCZNE
- TERENY USŁUGOWE
 - WIELOFUNKCYJNE TERENY AKTYWNOŚCI GOSPODARZEJ USŁUGOWEJ I PRZEMYSŁOWEJ - SKŁADOWE
 - TERENY EKSPLOATACJI POWIERZCHNIOWEJ
- STREFY OGRANICZONEGO UŻYTKOWANIA**
- OBZAR SZCZEGÓLNEGO ZAGROZENIA POWODZIĄ (w zasięgu wody 1% zawierający zasięg wody 10%)
 - OBZAR NARAŻONY NA NIEBEZPIECZESTWO POWODZI (w zasięgu wody 0,2%)
 - OBZAR ZAGROŻONY ZALANIEM LUB PODTOPIENIAMI
 - STREFA OCHRONNA OD CMENTARZY
 - STREFA OCHRONY OD SIECI UZBROJENIA

„WMW - projekt” s.c. 90 - 006 Łódź, ul. Piotrkowska 116 m 49
 PROGNOZA ODDZIAŁYWANIA NA ŚRODOWISKO
 ZMIANA STUDIUM UWARUNKOWAŃ I KIERUNKÓW ZAGOSPODAROWANIA PRZESTRZENNEGO GMINY MASŁOWICE
 AUTOR: dr inż. arch. D. MIKROŃSKA, WIAŁAS mgr inż. J. KRASZCZYK (do grudnia 2015 r.) mgr inż. K. KIEDRZYŃSKI
 DATA: LISTOPAD 2016 R. SKALA: 1:30 000

Podpisuje się zgodność niniejszej kopii z treścią materiału podstawowego z siedziby geodezyjnego Urzędu Gminy Masłowice
 p. inż. Marek Woźniak
 Województwo Łódzkie
 Niew. Op. 102504
 4.10.2016 r.
 Z. Up. Marek Woźniak
 Inspektor w Wydziale i Wojewódzki Ośrodek Dokumentacji Geodezyjnej i Kartograficznej
 ul. Wolności 100/101, 91-664 Łódź