

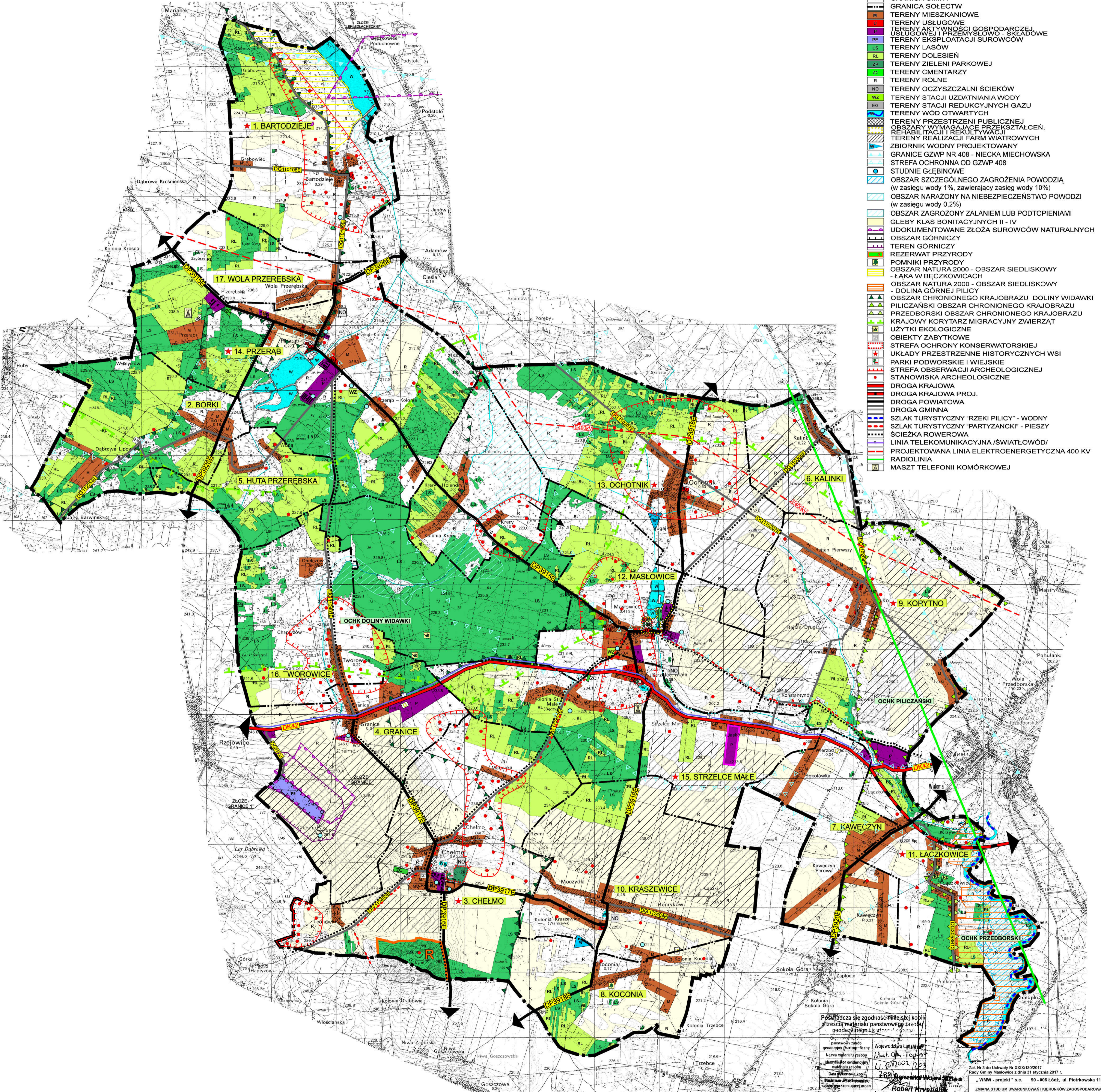
ZMIANA STUDIUM UWARUNKOWAŃ I KIERUNKÓW ZAGOSPODAROWANIA PRZESTRZENNEGO GMINY MASŁOWICE KIERUNKI I POLITYKA

1:25000

Zał. Nr 3 do Uchwały Nr XXIX/130/2017
Rady Gminy Masłowice z dnia 31 stycznia 2017 r.

OBSJAŚNIENIA OZNACZEŃ:

- GRANICE TERENU OBJĘTEGO ZMIANĄ STUDIUM ZAINICJOWANA UCHWAŁĄ NR IX/37/2015 RADY GMINY MASŁOWICE Z DNIA 26 VI 2015 R.
- GRANICA GMINY
- GRANICA SOŁECTW
- TERENY MIESZKANIOWE
- TERENY USŁUGOWE
- TERENY AKTYWNOŚCI GOSPODARCZEJ USŁUGOWEJ I PRZEMYSŁOWE - SKŁADOWE
- TERENY EKSPLOATACJI SUROWCÓW
- TERENY LASÓW
- TERENY DOLESIEŃ
- TERENY ZIELENI PARKOWEJ
- TERENY CMENTARZY
- TERENY ROLNE
- TERENY OCZYSZCZALNI ŚCIEKÓW
- TERENY STACJI UZDATNIANIA WODY
- TERENY STACJI REDUKCYJNYCH GAZU
- TERENY WÓD OTWARTYCH
- TERENY PRZESTRZENI PUBLICZNEJ OBSZARY WYMAGAJĄCE PRZEKSZTAŁCEN, REHABILITACJI I REKULTYWACJI
- TERENY REALIZACJI FARM WIATROWYCH
- ZBIORNIK WODNY PROJEKTOWANY
- GRANICE GZWP NR 408 - NIECKA MIECHOWSKA
- STREFA OCHRONNA OD GZWP 408
- STUDNIE GŁĘBINOWE
- OBSZAR SZCZEGÓLNEGO ZAGROZENIA POWODZI (w zasięgu wody 1%, zawierający zasięg wody 10%)
- OBSZAR NARAŻONY NA NIEBEZPIECZYSTWO POWODZI (w zasięgu wody 0,2%)
- OBSZAR ZAGROŻONY ZALANIEM LUB PODOPIENIAMI
- GLEBY KLAS BONITACYJNYCH II - IV
- UDOKUMENTOWANE ŻŁOŻA SUROWCÓW NATURALNYCH
- OBSZAR GÓRNICZY
- TEREN GÓRNICZY
- REZERWAT PRZYRODY
- POMNIKI PRZYRODY
- OBSZAR NATURA 2000 - OBSZAR SIEDLISKOWY - ŁĄKA W BĘCZKOWICACH
- OBSZAR NATURA 2000 - OBSZAR SIEDLISKOWY - DOLINA GÓRNEJ PILICY
- OBSZAR CHRONIONEGO KRAJOBRAZU - DOLINA WIDAWKI
- PILICZAŃSKI OBSZAR CHRONIONEGO KRAJOBRAZU
- PRZEDBORSKI OBSZAR CHRONIONEGO KRAJOBRAZU
- KRAJOWY KORYTARZ MIGRACYJNY ZWIERZĄT
- UŻYTKI EKOLOGICZNE
- OBIEKTY ZABYTKOWE
- STREFA OCHRONY KONSERWATORSKIEJ
- UKŁADY PRZESTRZENNE HISTORYCZNYCH WSI
- PARKI PODWORSKIE I WIEJSKIE
- STREFA OBSERWACJI ARCHEOLOGICZNEJ
- STANOWISKA ARCHEOLOGICZNE
- DROGA KRAJOWA
- DROGA KRAJOWA PROJ.
- DROGA POWIATOWA
- DROGA GMINNA
- SZLAK TURYSTYCZNY "RZĘKI PILICY" - WODNY
- SZLAK TURYSTYCZNY "PARTYZANCI" - PIESZY
- ŚCIEŻKA ROWEROWA
- LINIA TELEKOMUNIKACYJNA /ŚWIATŁOWÓD/
- PROJEKTOWANA LINIA ELEKTROENERGETYCZNA 400 KV
- RADIOLINIA
- MASZT TELEFONII KOMÓRKOWEJ



Posiada się zgodną miejsciej kopii z treścią materiału państwowego zasobu geodezyjnego i kartograficznego

Województwo Łódzkie
Urząd Wojewódzki
Wydział Geodezji i Kartografii
Data: 10.07.2017 r.

Załącznik nr 3 do Uchwały Nr XXIX/130/2017 Rady Gminy Masłowice z dnia 31 stycznia 2017 r.

WMW - projekt s.c. 90-006 Łódź, ul. Piotrkowska 116 m 49
ZMIANA STUDIUM UWARUNKOWAŃ I KIERUNKÓW ZAGOSPODAROWANIA PRZESTRZENNEGO GMINY MASŁOWICE

KIERUNKI I POLITYKA

AUTOR: dr inż. arch. D. MIRONIUK - WKLAS
mgr M. JEDRASZCZYŃSKI (do grudnia 2015 r.)
Upr. do plan. przestrz. 1096/90

DATA: STYCZEŃ 2017 R.

SKALA: 1:25000