

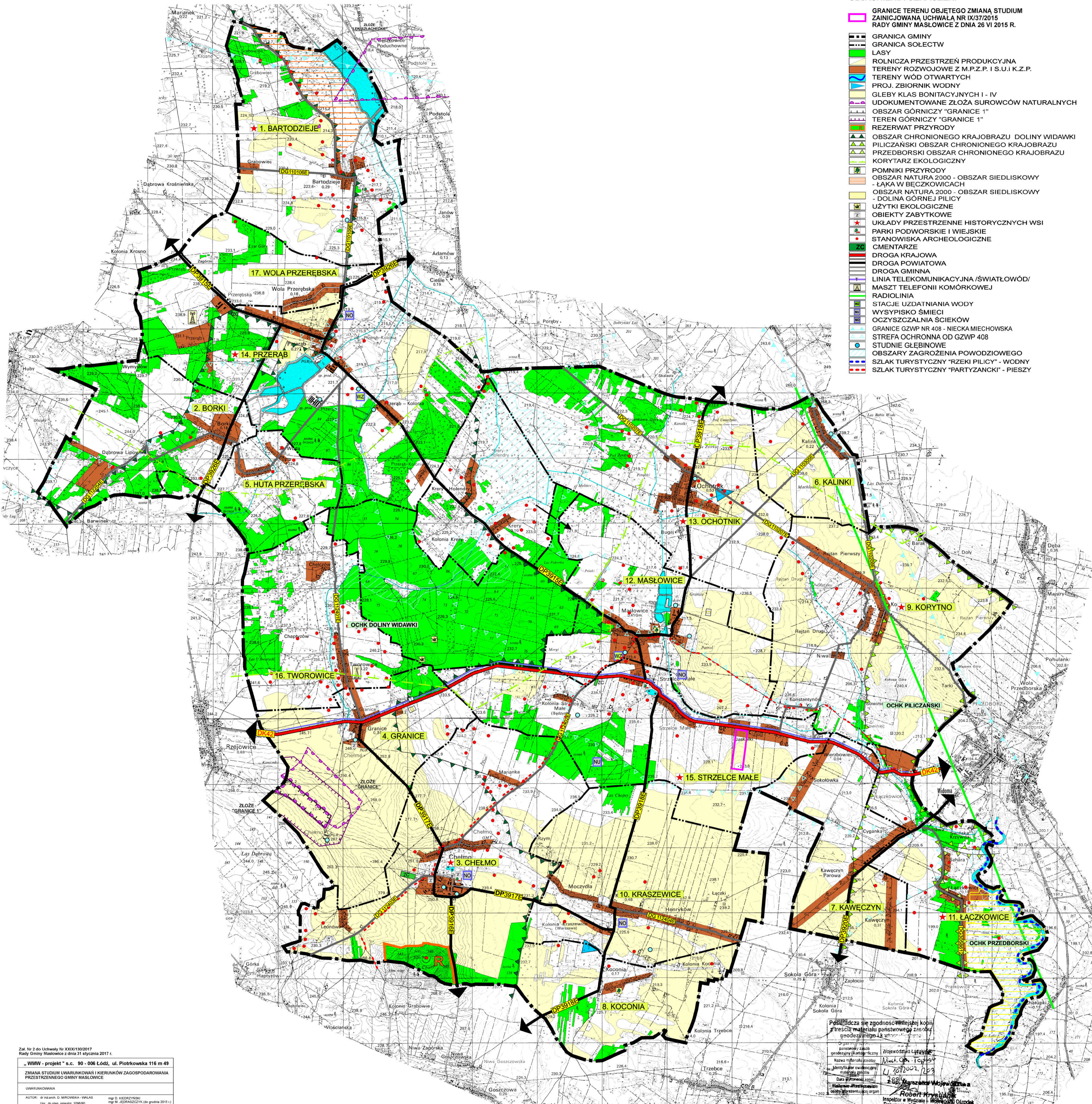
ZMIANA STUDIUM UWARUNKOWAŃ I KIERUNKÓW ZAGOSPODAROWANIA PRZESTRZENNEGO GMINY MASŁOWICE UWARUNKOWANIA

1:25000

Załącznik Nr 2 do Uchwały Nr XXIX/130/2017
Rady Gminy Masłowice z dnia 31 stycznia 2017 r.

OBJAŚNIENIA OZNACZEŃ:

- GRANICE TERENU OBJĘTEGO ZMIANĄ STUDIUM ZAINICJOWANA UCHWAŁĄ NR IX/37/2015 RADY GMINY MASŁOWICE Z DNIA 26 VI 2015 R.
- GRANICA GMINY
- GRANICA SOŁECTW
- LASY
- ROLNICZA PRZESTRZEŃ PRODUKCYJNA
- TERENY ROZWOJOWE Z M.P.Z.P. I S.U.I. K.Z.P.
- TERENY WÓD OTWARTYCH
- PROJ. ZBIORNIK WODNY
- GLEBY KLAS BONITACYJNYCH I - IV
- UDOKUMENTOWANE ZŁOŻA SUROWCÓW NATURALNYCH
- OBSZAR GÓRNICZY "GRANICE 1"
- TEREN GÓRNICZY "GRANICE 1"
- REZERWAT PRZYRODY
- OBSZAR CHRONIONEGO KRAJOBRAZU DOLINY WIDAWKI
- PILICZAŃSKI OBSZAR CHRONIONEGO KRAJOBRAZU
- PRZEDBORSKI OBSZAR CHRONIONEGO KRAJOBRAZU
- KORYTARZ EKologiczny
- POMNIKI PRZYRODY
- OBSZAR NATURA 2000 - OBSZAR SIEDLISKOWY - ŁĄKA W BĘCZKOWICACH
- OBSZAR NATURA 2000 - OBSZAR SIEDLISKOWY - DOLINA GÓRNEJ PILICY
- UŻYTKI EKologiczne
- OBIEKTY ZABYTKOWE
- UKŁADY PRZESTRZENNE HISTORYCZNYCH WSI
- PARKI PODWORSKIE I WIEJSKIE
- STANOWISKA ARCHEOLOGICZNE
- CMENTARZE
- DROGA KRAJOWA
- DROGA POWIATOWA
- DROGA GMINNA
- LINIA TELEKOMUNIKACYJNA /ŚWIATŁOWÓD/
- MASZT TELEFONII KOMÓRKOWEJ
- RADIOLINIA
- STACJE UZDATNIANIA WODY
- WYSYPISKO ŚMIECI
- OCZYSZCZALNIA ŚCIEKÓW
- GRANICE GZWP NR 408 - NIECKA MIECHOWSKA
- STREFA OCHRONNA OD GZWP 408
- STUDNIE GLEBINOWE
- OBSZARY ZAGROŻENIA POWODZIOWEGO
- SZLAK TURYSTYCZNY "RZĘKI PILICY" - WODNY
- SZLAK TURYSTYCZNY "PARTYZANCKI" - PIESZY



Załącznik Nr 2 do Uchwały Nr XXIX/130/2017
Rady Gminy Masłowice z dnia 31 stycznia 2017 r.

„WMW - projekt” s.c. 90-006 Łódź, ul. Piotrkowska 116 m 49

ZMIANA STUDIUM UWARUNKOWAŃ I KIERUNKÓW ZAGOSPODAROWANIA PRZESTRZENNEGO GMINY MASŁOWICE

UWARUNKOWANIA

AUTOR: mgr inż. arch. D. MIROŃSKA - WALKAS mgr D. KIEDRZYŃSKI mgr M. JEDRACZYŃSKI (do grudnia 2015 r.)
Upr. do plan. przestrz. 108690

DATA: STYCZEŃ 2017 R. SKALA: 1:25000

Posiada się zgodność treści kopii z treścią materiału państwowego zasobu geodezyjnego i kartograficznego

Opisany jest stan planistyczny (kartograficzny) Województwa Łódzkiego

Nazwa mierzalnej paszki Masł. Op. 108690

Identyfikator ewidencyjny 108690/002/2017

Data wydania 2017

Realizacja i aktualizacja: 2017

mgr inż. arch. D. MIROŃSKA - WALKAS
mgr D. KIEDRZYŃSKI
mgr M. JEDRACZYŃSKI (do grudnia 2015 r.)

Inspektor w Wydziale i Wydział Ochrony Dokumentacji Urbanistycznej i Kartograficznej