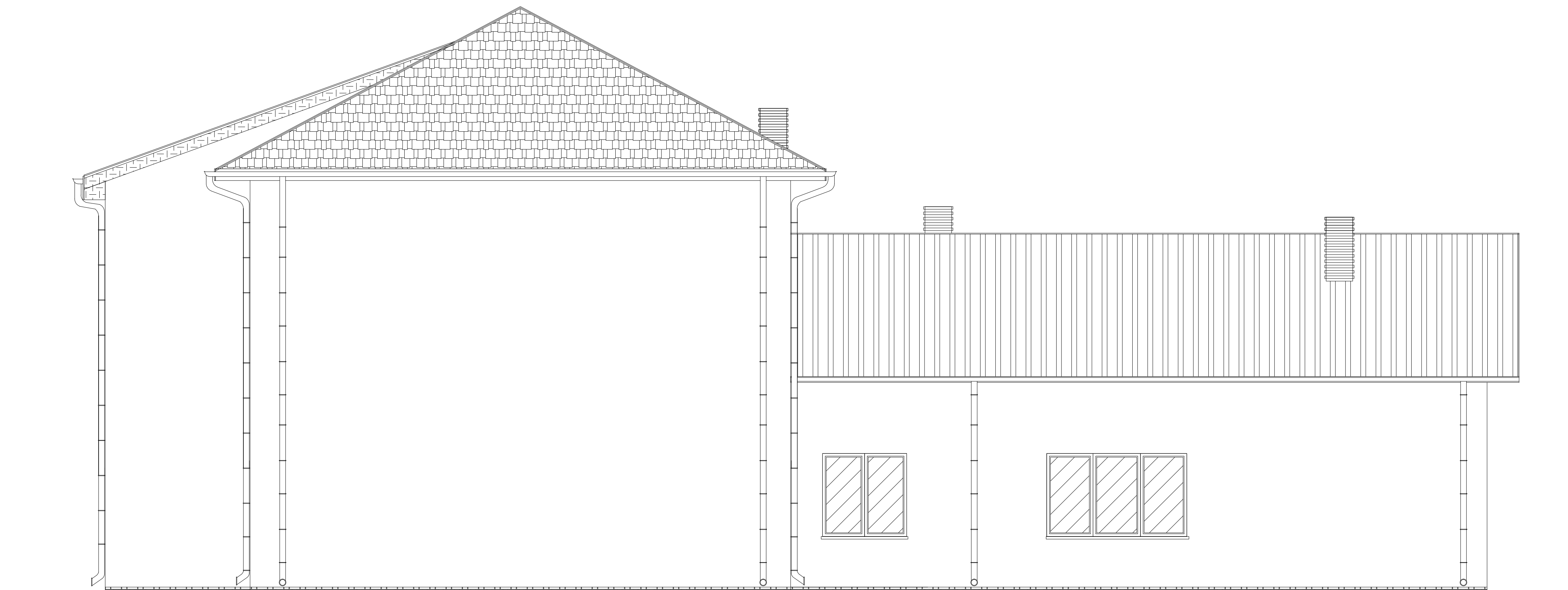



WIDOK ELEWACJI BOCZNEJ - WSCHODNIEJ



WIDOK ELEWACJI TYLNEJ - PÓŁNOCNEJ

Temat inwestycji:	"Modernizację budynku szkoły filialnej w Przerębie-budowa klatki schodowej"			
Adres inwestycji:	dz. nr ew. 437 , obręb 0016 Przerąb, jed. ewid. 101210_2 m. Masłowice			
Inwestor i adres:	Gmina Masłowice Masłowice 4, 97-515 Masłowice	Nr rys. I - 1	Skala: 1:100	Data: III 2022
Rysunek:	Widok elewacji	Branża: A	Etap: PFU	Format: 297x1380
Projektant:	mgr inż. arch Magdalena Woźnik-Belka	Nr uprawnień: 10/LOOKK/2018		Podpis:
Projektant:	mgr inż. Marcin Ściubak	Nr uprawnień: LOD/2967/PWBKb/16		Podpis: